

NOTAS

1. TODAS LAS DIMENSIONES Y ELEVACIONES ESTAN DADAS EN MILIMETROS.

2. PARA CONDICIONES TECNICAS DE LA LINEA VER LISTADO DE LINEAS.

PI

XX

XX

—

—

—

—

—

—

—

LINEA

CONEX

ITEM

N° JUNTAS

SHOP WELD

FIELD WELD

SOCKET WELD

SCREWED JOINT

PIPE SUPPORT

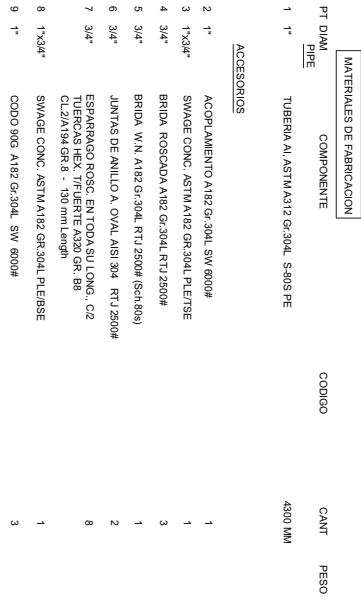
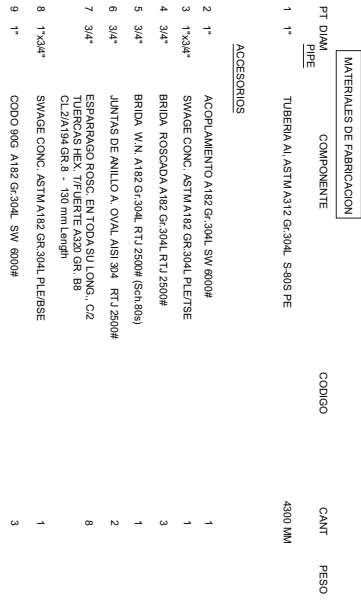
PIPE INSULATION

MATERIALES DE FABRICACION			
PT DIAM	COMPONENTE	CODIGO	CANT
PIPE			PESO
1 1"	TUBERIA AL ASTM A312 G-304L S-80S PE		4500 MM
ACCESORIOS			
2 1"	TE IGUAL A182 G-304L SW 6000#		1
3 1"	CODO 90G A182 G-304L SW 6000#		3
4 1"x3/4"	REDUCTOR INSERTO THRD A182 G-304L 6000#		1
5 1"	ACOPPLAMIENTO A182 G-304L SW 6000#		1
6 1"x3/4"	SWAGE CONC. PLE/ISE A182 G-304L (865XXS)		1

AJUSTAR DIMENSIONES EN CAMPO

2	1005/18	REVISION GENERAL (ALTA PRESION)	C.M.C.	C.M.C.	P.V.A	F.P			
1	0701/17	AS-BUILT	C.M.C.	C.M.C.	P.V.A	F.P			
0	03/06/15	PARA APROBACION V/O COMENTARIOS	M.G.V.	ALG.	R.R.R	L.O.A			
REV	FECHA	DESCRIPCION	REALIZADO	VERIFICADO	SUPERVISADO	VISADO			

PROYECTO N°	ESR N°	LISTA DE LINEAS N°	FECHA EXTRACCION
E227538	57	P227538-USIMEI-ESR57-LI-0002	07/01/2017
ISOMETRICA N° T(70) Op.] [P(08g) Op.]			
1" -LG-57363-SS2500G1-C-4			
HOJA	REV.		
1 DE 2	2		



MATERIALES DE FABRICACION					
PT	DIAM	COMPONENTE	CODIGO	CANT	PESO
	TIPO				
1	1"	TUBERIA AL ASTM A312 GR.304L S-808 PE		4300 MM	
ACCESORIOS					
2	1"	ACOPLEMENTO A182 GR.304L SW 6000#		1	
1	1/2"	SWAGE CONC. ASTM A182 GR.304L PLT50#		1	
4	3/4"	BRIDA ROSCADA A182 GR.304L RTJ 2500#		3	
5	3/4"	BRIDA W.N A182 GR.304L RTJ 2500# (Sch80s)		1	
6	3/4"	JUNTAS DE ANILLO A OVAL AISI 304 RTJ 2500#		2	
7	3/4"	ESPAARADOR HXEC. EN TODA SU LONG. C/2 TUBERIAS HEX. TIFUERTE AS20 GR. B8 C.L.2/194 GR.8 - 10 mm length		8	
8	1/2"	SWAGE CONC. ASTM A182 GR.304L PLT50#		1	
1"		CODO 90G A182 GR.304L SW 6000#		3	

MATERIALES DE FABRICACION		
PT. DIAM	COMPONENTE	
PIPE		
1 1"	TUBERIA AL ASTM A312 Gr.30	
ACCESORIOS		
2 1"	ACOPPLAMIENTO A182 GR.304L	
3 1 3/4"	BRIDA ROSCADA ASTM A182 GR.304	
4 3/4"	BRIDA ROSCADA A182 GR.304	
5 3/4"	BRIDA W.N. A182 GR.304L RTJ	
6 3/4"	JUNTAS DE ANILLO A. OVAL A	
7 3/4"	ESPARTEGO ROSC. EN TODAS LAS TUBERIAS HEX. TIPOENTE EN C/21A52 GR.8 - 150 mm (6")	
8 1 3/4"	SWAGE COCK ASTM A182 GR.304	
1"	CODO 90G A182 GR.304L SW	

MATERIALES DE FABRICACION					
PT	DIAM	COMPONENTE	CODIGO	CANT	PESO
	TIPO				
1	1"	TUBERIA AL ASTM A312 GR.304L S-808 PE		4300 MM	
ACCESORIOS					
2	1"	ACOPLEMENTO A182 GR.304L SW 6000#		1	
1	1/2"	SWAGE CONC. ASTM A182 GR.304L PLT50#		1	
4	3/4"	BRIDA ROSCADA A182 GR.304L RTJ 2500#		3	
5	3/4"	BRIDA W.N A182 GR.304L RTJ 2500# (Sch80s)		1	
6	3/4"	JUNTAS DE ANILLO A OVAL AISI 304 RTJ 2500#		2	
7	3/4"	ESPAARADOR HXEC. EN TODA SU LONG. C/2 TUBERIAS HEX. TIFUERTE AS20 GR. B8 C.L.2/194 GR.8 - 10 mm length		8	
8	1/2"	SWAGE CONC. ASTM A182 GR.304L PLT50#		1	
1"		CODO 90G A182 GR.304L SW 6000#		3	

PT D	
1	1
2	1
3	1
4	3
5	3
6	3
7	3
8	1
9	1

- |      |   |
|------|---|
| PT D |   |
| 1    | 1 |
| 2    | 1 |
| 3    | 1 |
| 4    | 3 |
| 5    | 3 |
| 6    | 3 |
| 7    | 3 |
| 8    | 1 |
| 9    | 1 |

PT D	
1	1
2	1
3	1
4	3
5	3
6	3
7	3
8	1
9	1

PT D	
1	1
2	1
3	1
4	3
5	3
6	3
7	3
8	1
9	1

PT D	
1	1
2	1
3	1
4	3
5	3
6	3
7	3
8	1
9	1

PT D	
1	1
2	1
3	1
4	3
5	3
6	3
7	3
8	1
9	1

PT D	
1	1
2	1
3	1
4	3
5	3
6	3
7	3
8	1
9	1

PT D	
1	1
2	1
3	1
4	3
5	3
6	3
7	3
8	1
9	1

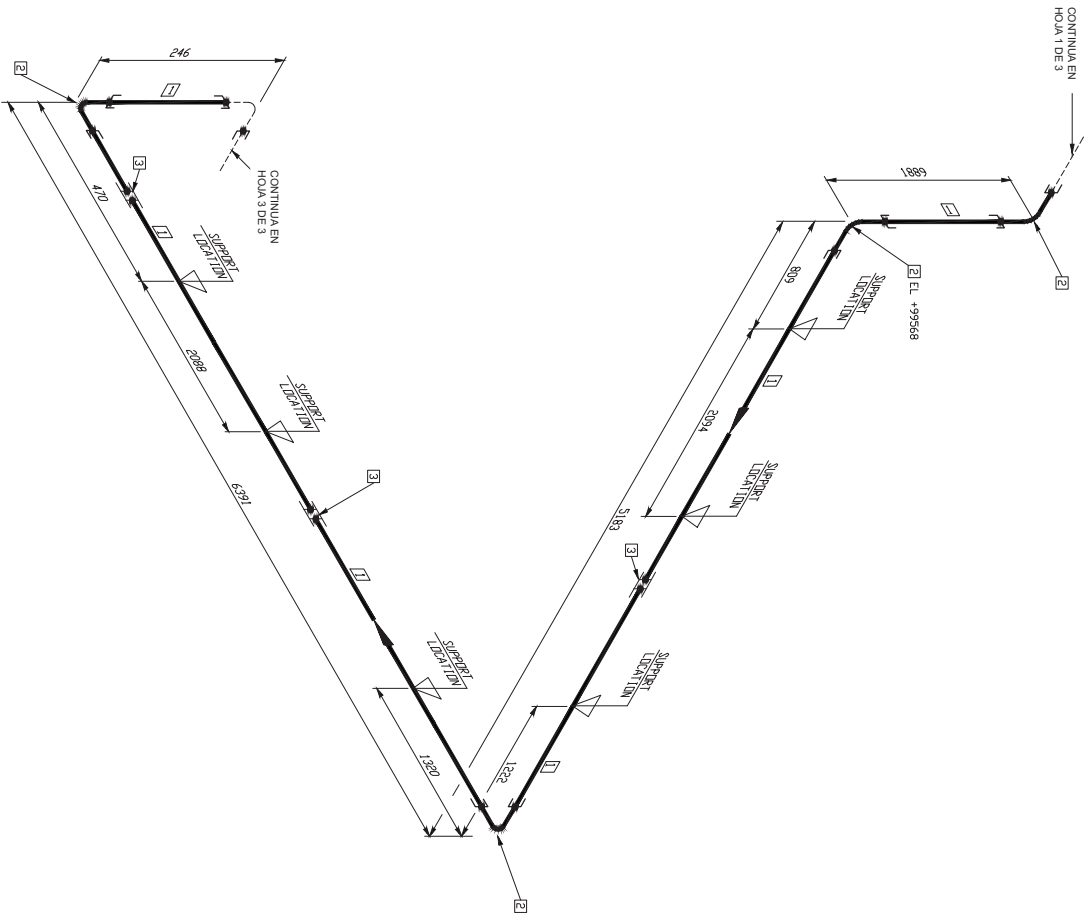
PT D	
1	1
2	1
3	1
4	3
5	3
6	3
7	3
8	1
9	1

PT D	
1	1
2	1
3	1
4	3
5	3
6	3
7	3
8	1
9	1

PT D	
1	1
2	1
3	1
4	3
5	3
6	3
7	3
8	1
9	1

PT D	
1	1
2	1
3	1
4	3
5	3
6	3
7	3
8	1
9	1

PT D	
1	1
2	1
3	1
4	3
5	3
6	3
7	3
8	1
9	1



NOTAS

1. TODAS LAS DIMENSIONES Y ELEVACIONES ESTAN DADAS EN MILIMETROS.

2. PARA CONDICIONES TECNICAS DE LA LINEA VER LISTADO DE LINEAS.

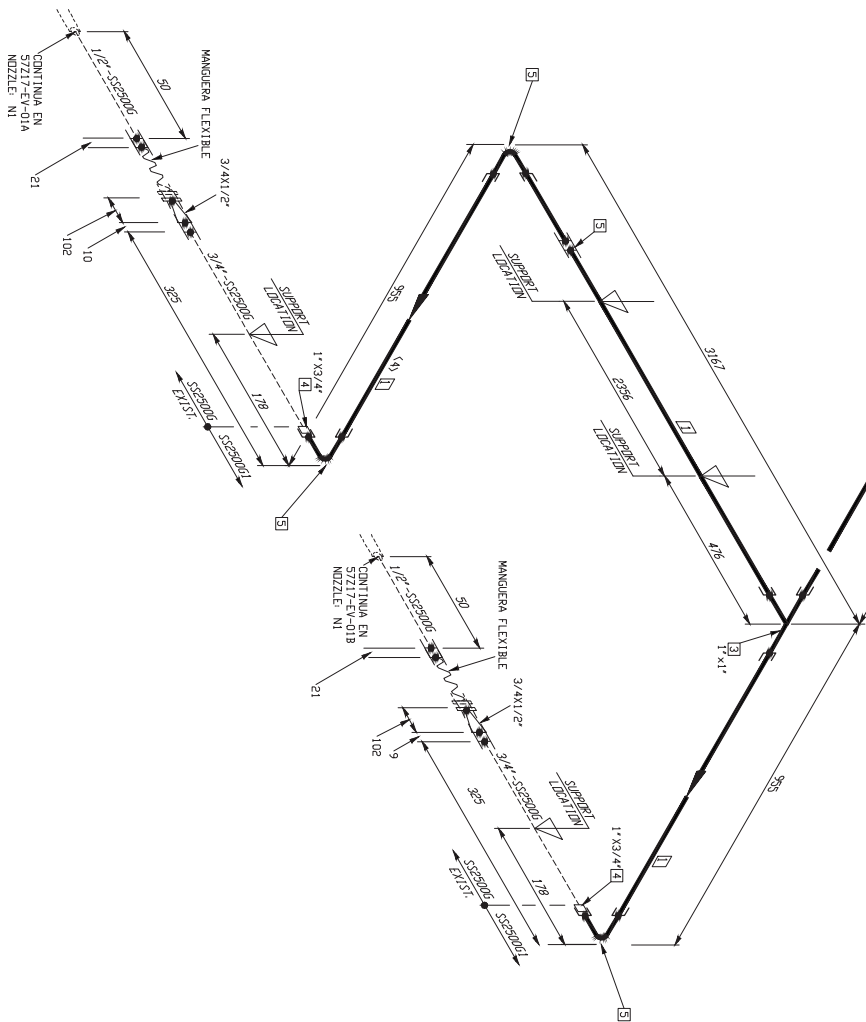
- LINEA - - - - CONEX.
- ITEM
- N° JUNTAS
- SHOP WELD
- FIELD WELD
- SOCKET WELD
- SCREWED JOINT
- PIPE SUPPORT
- PIPE INSULATION

MATERIALES DE FABRICACION			
PT. DIAM.	COMPONENTE	CODIGO	CANT.
1"	TUBERIA AL. ASTM A312 GR. 304L S. 8008 PE		13500 MM
ACCESORIOS			
2"	CODO 90° AL. 304L S.W. 6000#		4
3"	ACOPLAMIENTO AL. 304L S.W. 6000#		3

AJUSTAR DIMENSIONES EN CAMPO

1	10/05/18	REVISION GENERAL (ALTA PRESION)	C.M.C.	C.M.C.	P.V.A.	F.P.
2	07/01/17	AS-BUILT	C.M.C.	C.M.C.	P.V.A.	F.P.
0	22/03/16	PARA APROBACION VIO COMENTARIOS	M.A.M.D.P.	R.R.V.	P.M.G.	S.F.F.
REV.	FECHA	DESCRIPCION	REALIZADO	VERIFICADO	SUPERVISADO	VISADO

PROYECTO N°	ESR N°	LISTA DE LINEAS N°	FECHA EXTRACCION
E227538	57	P227538-USIMEI-ESR57-LI-0002	07/01/2017
ISOMETRICA N° (T/C) Op.1 (P/obg) Op.1			HOJA
1" - LG-57364-SS2500G1-B-0			2 DE 3
			REV.
			2



NOTAS

1. TODAS LAS DIMENSIONES Y ELEVACIONES ESTAN DADAS EN MILIMETROS.

2. PARA CONDICIONES TECNICAS DE LA LINEA VER LISTADO DE LINEAS.

- LINEA - - - - CONEX.
- XX ITEM
- XX N° JUNTAS
- SHOP WELD
- FIELD WELD
- SOCKET WELD
- SCREWED JOINT
- PIPE SUPPORT
- PIPE INSULATION

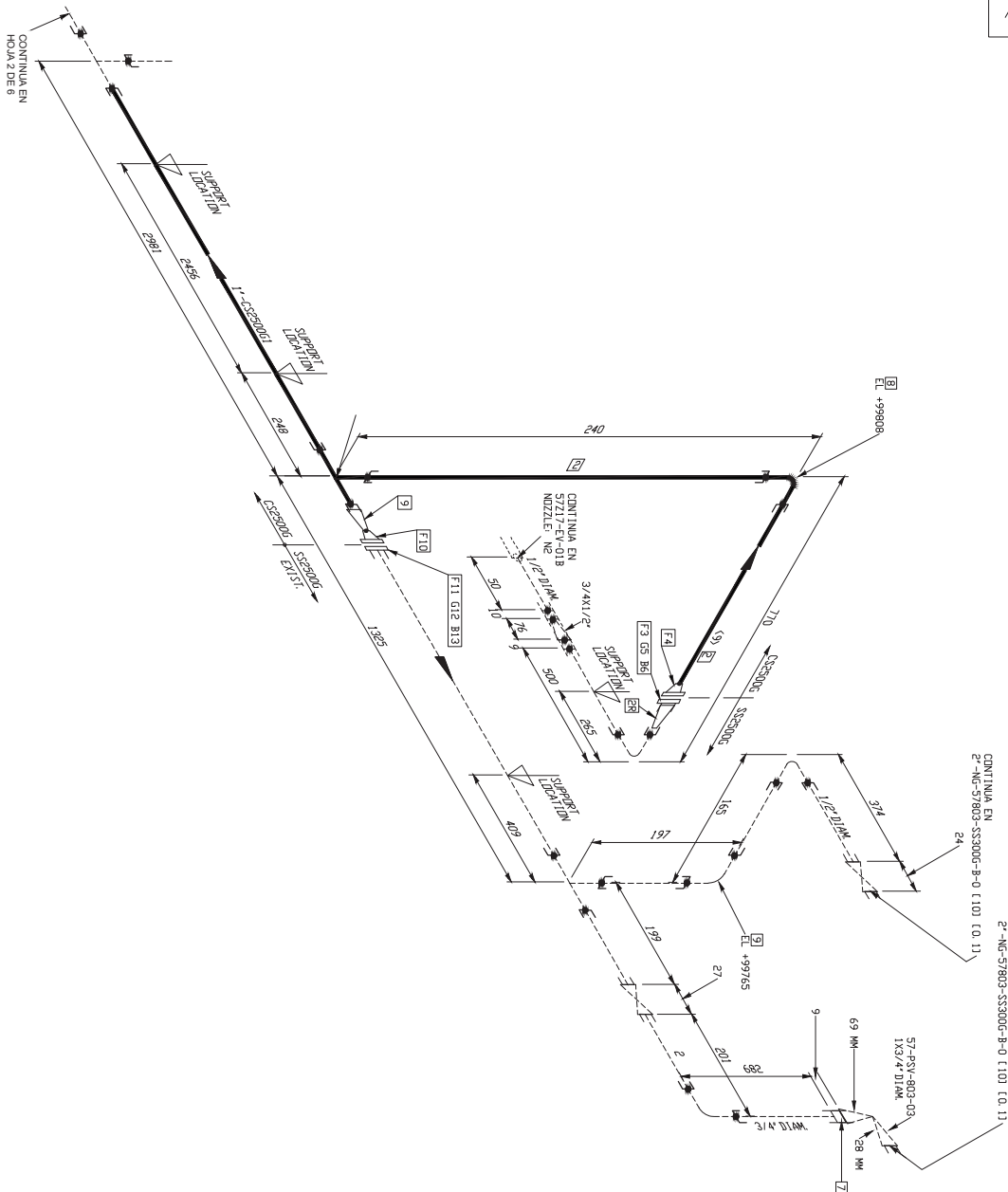
MATERIALES DE FABRICACION			
PT DIAM	COMPONENTE	CODIGO	CANT
PIPE			
1 1"	TUBERIA AL,ASTMA312 GR.304L S.305 PE		6250 MM

ACCESORIOS			
2 1"x1"	TE IGUAL A182 GR.304L SW 6000#		1
3 1"	CODO 90G A182 GR.304L SW 6000#		4
4 1"x3/4"	REDUCTOR INSERTO THRD A182 GR.304L 6000#NPT		2
5 1"	ACOPLAMIENTO A182 GR.304L SW 6000#		1

AJUSTAR DIMENSIONES EN CAMPO

2	10/05/18	REVISION GENERAL (ALTA PRESION)	C.M.C.	C.M.C.	P.V.A	F.P			
1	07/01/17	AS-BUILT	C.M.C.	C.M.C.	P.V.A	F.P			
0	22/03/16	PARA APROBACION Y/O COMENTARIOS	M.A.M.D.P.	R.R.V.	P.M.G.	S.F.F.			
REV	FECHA	DESCRIPCION	REALIZADO	VERIFICADO	SUPERVISADO	VISADO			

PROYECTO N°	ESR N°	LISTA DE LINEAS N°	FECHA EXTRACCION
E227538	57	P227538-USIMEI-ESR57-LI-0002	07/01/2017
ISOMETRICA N° (T/C) Op.1 (P/B) Op.]			
3/4" - L-G-57364-SS2500G-B-0 [ -130. 2] [250. 3]			
PLANO INFORMATIZADO (NO REVISAR MANUALMENTE)			



PT DIAM	COMPONENTE	CODIGO	CANT	PESO
<u>PIPE</u>				
1 1/2"	TUBERIA AC, API 5L GR. B XXS PE			
			3650 MM	

2R	1 1/2"x3/4"	SWG. CONC. ASTM A182 GR.304L TBE (MATERIAL RECUPERADO)	1
3	1 1/2"	BRIDA ROSCADA ASTM A182 GR-304L RTJ 2500#	1
4	1 1/2"	BRIDA WN. ASTM A105 RTJ 2500# (Sh. XS)	1
5	1 1/2"	KIT DE AISLAMIENTO JUNTA DIELECTRICA GR RTJ 2500#	1
6	1 1/8"	ESPARAGO ROSC. ENT. TODA SU LONG. C/2 TUBERIAS 1/2" GR. 80 CL.2/194 GR.8 - 180 mm length	4
7	1 1/2"	CODO 90° ASTM A105 SW 8000#	1
8	1 1/2"	TE IGUAL. ASTM A105 SW 9000#	1
9	1 1/2"x3/4"	SWG. CONC. ASTM A182 GR.304L PLE/ PSE	1
10	3/4"	BRIDA WN. ASTM A105 RTJ 2500# (Sh. 100)	1
11	3/4"	BRIDA ROSCADA ASTM A182 GR-304L RTJ 2500#	1
12	3/4"	KIT DE AISLAMIENTO JUNTA DIELECTRICA GR RTJ 2500#	1
13	3/4"	ESPARAGO ROSC. ENT. TODA SU LONG. C/2 TUBERIAS 1/2" GR. 80 CL.2/194 GR.8 - 150 mm length	4

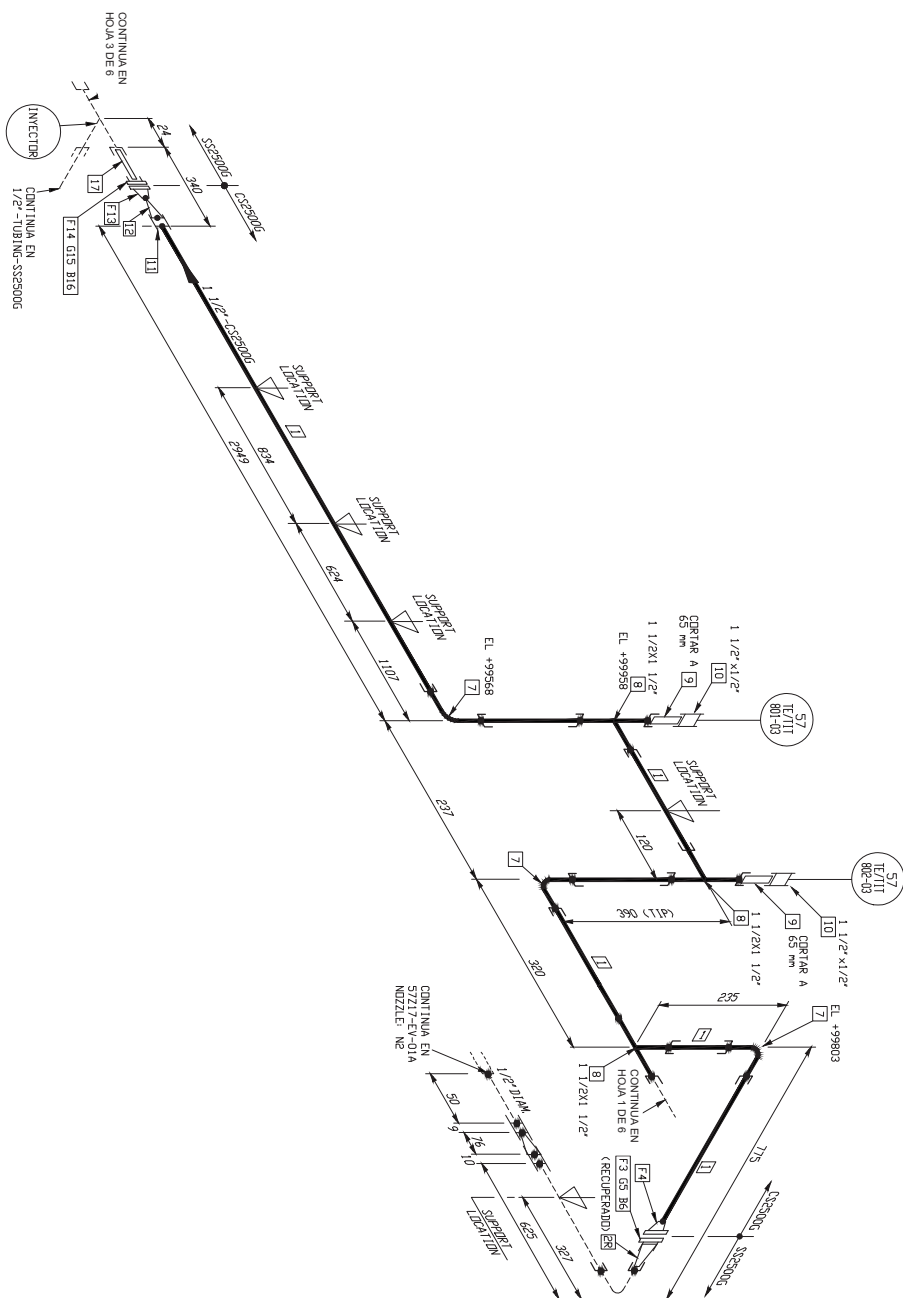
[illegible]

PROYECTO Nº	ESR Nº	LISTA DE LINEAS Nº	FECHA EXTRACCIÓN
E277538	57	P227538-USIME1-ESR57-LT-0002	07/01/2017
[ISOMETRICA Nº T(°C) Op.] [P(µm) Op.]			HOLA
1 1/2"-NG-57801-C3E500G-B-0			1 DE 6
			2

1. TODAS LAS DIMENSIONES Y ELEVACIONES ESTAN DADAS EN MILIMETROS.
2. PARA CONDICIONES TECNICAS DE LA LINEA, VER LISTADO DE LINEAS.

- |  |                 |
|--|-----------------|
|  | PIPE            |
|  | INSULATION      |
|  | SUPPORT         |
|  | SCREWED JOINT   |
|  | SOCKET WELD     |
|  | FIELD WELD      |
|  | SHOP WELD       |
|  | N° JUNTAS       |
|  | ITEM            |
|  | INSTRUMENTACION |
|  |                 |

PLANO INFORMATIZADO (NO REVISAR MANUALMENTE)



## NOTAS

1. TODAS LAS DIMENSIONES Y ELEVACIONES ESTAN DADAS EN MILIMETROS.
2. PARA CONDICIONES TECNICAS DE LA LINEA, VER LISTADO DE LINEAS.



MATERIALES DE FABRICACION				
PT. DIAM.	COMPONENTE	CODIGO	CANT.	PESO
1 1/2"	TUBERIA A.C. API 5L GR. B XXS PE			4600 MM.
ACCESORIOS				

## ACCESORIOS

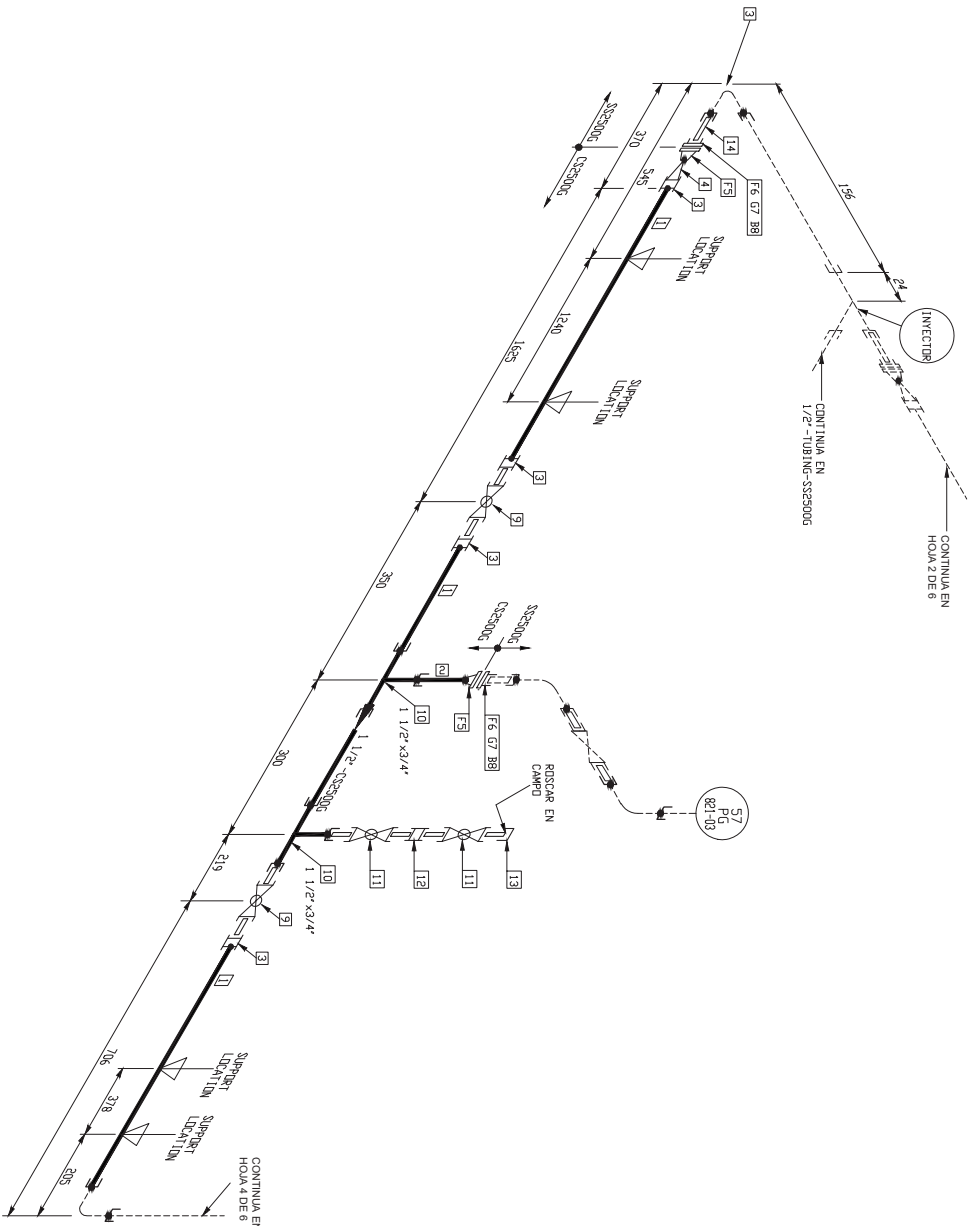
2R	1 1/2"x3/4"	SWG CONC. ASTM A182 GR.304L TBE (MATERIAL REQUERIDO)	1
3	1 1/2"	BRIDA ROSCADA ASTM A182 GR.304L RTJ 2500#	1
4	1 1/2"	BRIDA WSN ASTM A105 RTJ 2500# (Sch. XXS)	1
5	1 1/2"	KIT DE AISLAMIENTO JUNTA DIELECTRICA G10 RTJ 2500#	1
6	1 1/8"	ESPARRAGO ROSC. EN TODA SU LONG. /CZ TUERCA HEX /TIFUERTE AS20 GR. B8 CL.24194 GR.8 - 180 mm length	4
7	1 1/2"	CODO 90° ASTM A105 SW 9000#	3
8	1 1/2"	TE RIGUAL ASTM A105 SW 9000#	3
9	1 1/2"	NIPLE TOE ASTM A106 GR. B PEROSCA B SCH XXS	2
10	1 1/2"x1/2"	ACOPPLAMIENTO REDUC. ASTM A105 ROSC-H-6000#	2
11	1 1/2"	ACOPPLAMIENTO ASTM A105 SW - 9000#	1
12	1 1/2"x3/4"	SWG CONC. ASTM A182 GR.304L PLE/BSE	1
13	3/4"	BRIDA WSN ASTM A105 RTJ 2500# (Sch. 160)	1
14	3/4"	BRIDA ROSCADA ASTM A182 GR.304L RTJ 2500#	1
15	3/4"	KIT DE AISLAMIENTO JUNTA DIELECTRICA G10 RTJ 2500#	1
16	3/4"	ESPARRAGO ROSC. EN TODA SU LONG. /CZ TUERCA HEX /TIFUERTE AS20 GR. B8 CL.24194 GR.8 - 180 mm length	4
17	3/4"	NIPLE PLE ASTM A182 GR.304L XXS	1

## AJUSTAR DIMENSIONES EN CAMPO

REV.	FECHA	DESCRIPCION	REALIZADO	VERIFICADO SUPERVISADO	VISADO
2	11/05/18	REVISION GENERAL (ALTA PRESION)	C.M.C.	P.V.A	F.P.
1	07/01/17	ASBULT	C.M.C.	P.V.A	F.P.
0	22/03/16	PARA APROBACION/O COMENTARIOS	M.A.M.D.P.	P.M.G.	S.F.F

PROYECTO N°	ESR N°	LISTA DE LINEAS N°	FECHA EXTRACCIÓN
E27358	57	P227538-USIME1-ESR57-LT-0002	07/01/2017
[ISOMETRICA N° T(°C) Op.] [Purgaj Op.]			
1 1/2" -NG-57801-C35200G-B-0			HOJA 2 DE 6 REV 2

PLANO INFORMATIZADO (NO REVISAR MANUALMENTE)



MATERIALES DE FABRICACION				
PT DIAM	COMPONENTE	CODIGO	CANT	PESO
PIPE				
1 1 1/2"	TUBERIA AC, API SL GR B XXS PE		2350 MM	
2 3/4"	TUBERIA AC, API SL GR B XXS PE		150 MM	
ACCESORIOS				
3 1 1/2"	ACOPLAMIENTO ASTM A105 SW - 9000#		4	
4 1 1/2X3/4"	SWG. CONC. ASTM A234 GR WPB PLE/BSE		1	
5 3/4"	BRIDA WN ASTM A105 RTJ 2500# (5th, 160)		2	
6 3/4"	BRIDA ROSCADA ASTM A182 GR 304L RTJ 2500#		2	
7 3/4"	KIT DE AISLAMIENTO JUNTA DIELECTRICA G10 RTJ 2500#		2	
8 3/4"	ESPARASO ROSC EN TODA SU LONG. C/2 TUBERIAS PEK, TUBERIAS AS20 GR B8		8	
9 1 1/2"	VALVULA DE BOLA ASTM A105 (CNPLES XXS) OLEATA194 GR15 - 150 mm length		2	
10 1 1/2X3/4"	TE REDUCTORA ASTM A105 SW 9000#		2	
11 3/4"	VALVULA DE BOLA ASTM A105 (CNPLES XXS)		2	
12 3/4"	ACOPLAMIENTO ASTM A105 SW - 9000#		1	
13 3/4"	CAP ROSCAH ASTM A105 6000#		1	
14 3/4"	NIPLE TBE ASTM A182 GR 304L XXS		1	

AJUSTAR DIMENSIONES EN CAMPO

2	11/06/18	REVISION GENERAL (ALTA PRESION)	C.M.C.	C.M.C.	P.V.A	F.P.			
1	07/01/17	AS-BUILT	C.M.C.	C.M.C.	P.V.A	F.P.			
0	22/03/16	PARA APROBACION Y/O COMENTARIOS	M.A.M.D.P.	R.R.V.	P.M.G.	S.F.F.			
REV/	FECHA	DESCRIPCION	REALIZADO	VERIFICADO	SUPERVISADO	VISADO			

- NOTAS
1. TODAS LAS DIMENSIONES Y ELEVACIONES ESTAN DADAS EN MILIMETROS.
  2. PARA CONDICIONES TECNICAS DE LA LINEA VER LISTADO DE LINEAS.

PI

XX

LINEA - - - - CONEX.

INSTRUMENTACION

XX

ITEM

SHOP WELD

FIELD WELD

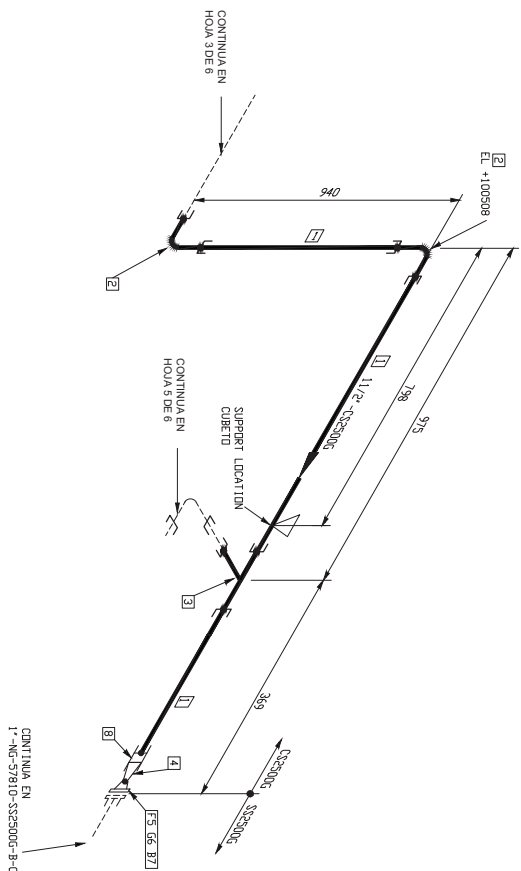
SOCKET WELD

SCREWED JOINT

PIPE SUPPORT

PIPE INSULATION

PROYECTO N°	ESR N°	LISTA DE LINEAS N°	FECHA EXTRACCION
E227538	57	P227538-USIMEI-ESR57-L1-0002	07/01/2017
ISOMETRICA N° T(7C) Op.1 [P(0a)g] Op.1			
1 1/2" - N6-57801-CS2500G-B-0			
PLANO INFORMATIZADO (NO REVISAR MANUALMENTE)			
		HOJA	REV.
		3 DE 6	2



## NOTAS

1. TODAS LAS DIMENSIONES Y ELEVACIONES ESTAN DADAS EN MILIMETROS.
2. PARA CONDICIONES TECNICAS DE LA LINEA, VER LISTADO DE LINEAS.



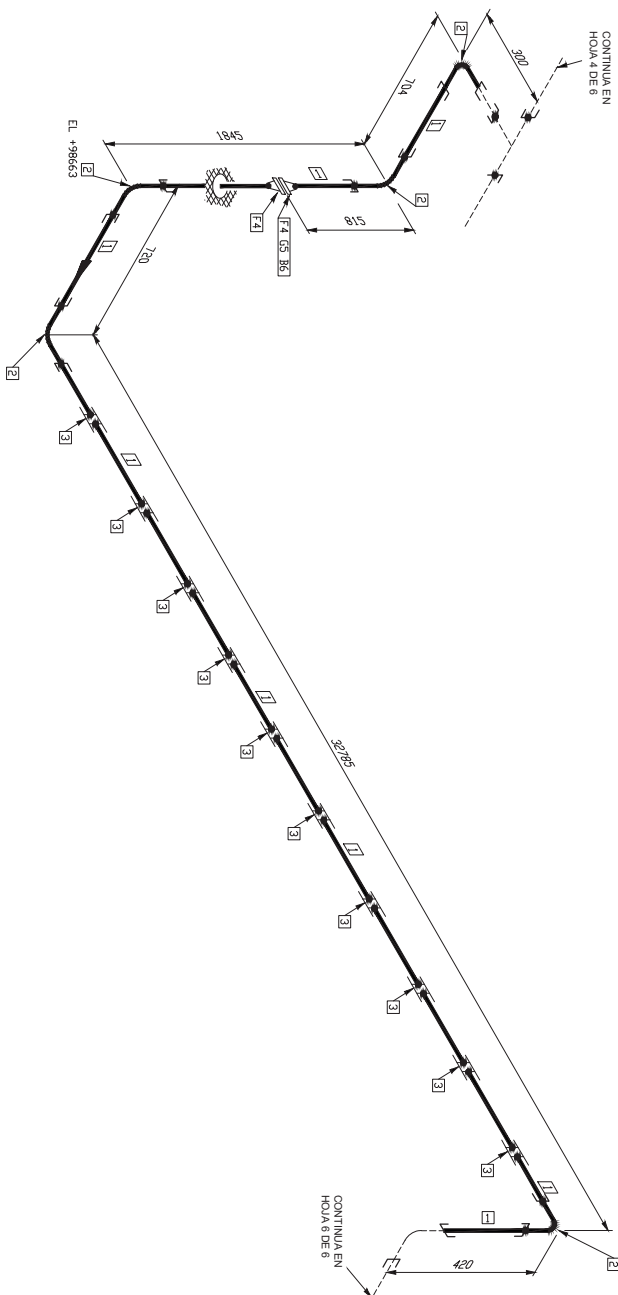
MATERIALES DE FABRICACION					
PT	DIM PIECE	COMPONENTE	CODIGO	CANT	PESO
1	1 1/2"	TUBERIA AC, API SL GR. B XXS PE		1900 MM	
ACCESORIOS					
2	1 1/2"	CODO 90 ASTMA105 SW #000#		2	
3	1 1/2X1 1/2"	TE. IGUAL ASTMA105 SW #000#		1	
4	1 1/2X1"	SWG. CONC. ASTM A204 GR. WWP PLE. BSE		1	
5	1"	BRIDA WWP ASTMA105 RTJ 2500# (Std. 180)		1	
6	1"	KIT DE ASLAMIENTO JUNT. A DIELECTRICA G1/RTJ 2500#		1	
7	7/8"	ESPARRAGO ROSC. EN TROSA SU LONG. C/2 INCH GR. 8 - 160 mm length		4	
1	1 1/2"	ACOPLAMIENTO ASTMA105 SW - 9000#		1	

## AJUSTAR DIMENSIONES EN CAMPO

REV.	FECHA	DESCRIPCION	REALIZADO	VERIFICADO	SUPERVISADO	VISADO
2	11/06/18	REVISION GENERAL (ALTA PRESION)	C.M.C.	C.M.C.	P.V.A	F.P.
1	07/01/17	ASBULT	C.M.C.	C.M.C.	P.V.A	F.P.
0	22/04/16	PARA APROBACION Y/O COMENTARIOS	M.A.M.D.P.	R.R.V.	P.G.G.	S.F.F.

PROYECTO Nº	ESR Nº	LISTA DE LINEAS Nº	FECHA EXTRACCIÓN
E27358	57	P227538-USIME1-ESR57-LT-0002	07/01/2017
ISOMÉTRICA Nº [T(°C) Dp.] [p(bar) Dp.]			
1 1/2" -NG-57801-C3S500G-B-0			
		HOJA	REV.
		4 DE 6	2





MATERIALES DE FABRICACION				
PT. DIAM	COMPONENTE	CODIGO	CANT	PESO
PIPE				
1 1/2"	TUBERIA AC, API 5L GR. B XXS PE			36100 MM
ACCESORIOS				
2 1 1/2"	CODO 90° ASTM A105 SW 9000#		5	
3 1 1/2"	ACOPLAMIENTO ASTM A105 SW - 9000#		10	
4 1 1/2"	BRIDA VNA ASTM A105 RTJ 2500# (Sch. XXS)		2	
5 1 1/2"	KIT DE AISLAMIENTO JUNTA DIELECTRICA G10 RTJ 2500#		1	
6 1 1/8"	ESPARRAGO ROSC. ENTODA SI LONG. C/2		4	
	TUERCAS HEX. TUERQUE ASTM A193 Gr/B7 / A194 Gr/2H			
	150 mm Length			

## AJUSTAR DIMENSIONES EN CAMPO

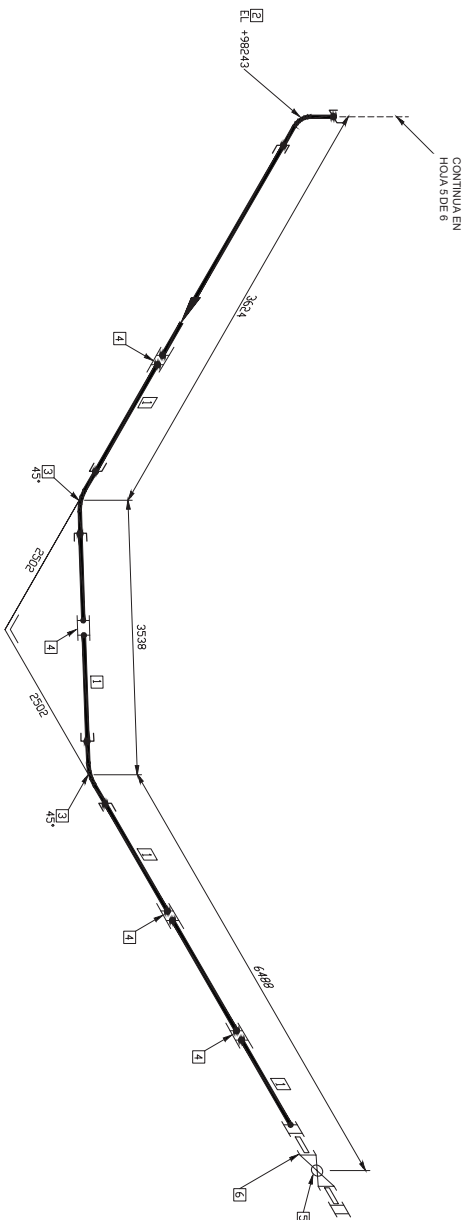
[illegible]

PROYECTO Nº	ESR Nº	LISTA DE LINEAS Nº	FECHA EXTRACCIÓN
E227538	57	P227538-USIME1-ESR57-LT-0002	07/01/2017
ISOMÉTRICA Nº T(°C) Op.] P(kg/mg) Op.] 1 1/2" -NG-5/801-CSE300G-B-0			
HORA	REV.		
5 DE 6	0		

## NOTAS

1. TODAS LAS DIMENSIONES Y ELEVACIONES ESTAN DADAS EN MILIMETROS.
2. PARA CONDICIONES TECNICAS DE LA LINEA, VER LISTADO DE LINEAS.





PT DIAM <u>PIPE</u>	COMPONENTE	CODIGO	CANT	PESO
1 1 1/2"	TUBERIA AC, API 5L GR. B XXS PE		13400 MM	

2	1 1/2"	CODO 90 ASTM A105 SW 9000#	4
3	1 1/2"	CODO 45 ASTM A105 SW 9000#	2
4	1 1/2"	ACOPLAMIENTO ASTM A105 SW - 9000#	6
5	1 1/2"	VALVULA DE BOLA ASTM A-106 (CINPLES Xs)	1

[illegible]

PROYECTO Nº	ESR Nº	LISTA DE LINEAS Nº	FECHA EXTRACTO
E227538	57	P227538-USIME1-ESR57-LI-0002	07/01/2017
[ISOMETRICA Nº (Tº) Op.] [P(Plan) Op.]			
1 1/2" -NG-57801-C3E500G-B-0			
HOJA	REV		
6 DE 6	0		

1. TODAS LAS DIMENSIONES Y ELEVACIONES ESTAN DADAS EN MILIMETROS
2. PARA CONDICIONES TECNICAS DE LA LINEA, VER LISTADO DE LINEAS.

